

**1. ทัวไป**

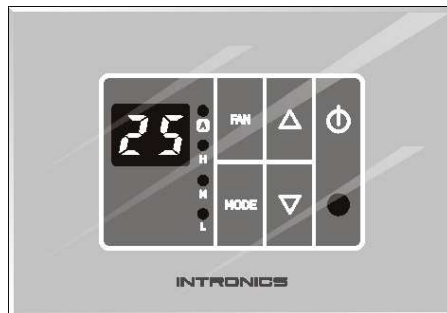
Wall thermostat II เป็นชุดควบคุมเครื่องปรับอากาศ (เทอร์โมสแตท) ที่ออกแบบมาให้มีลักษณะสวยงาม โดยการใช้สวิทช์แบบพิเศษ ที่ทำงานโดยเพียงสัมผัสที่ปุ่มเท่านั้น เหมาะกับการใช้งาน บ้าน สำนักงาน โรงแรมที่หรูหรา โดยประกอบด้วยอุปกรณ์ต่างๆ เหล่านี้

- Main unit
- Display panel
- Cable ยาว 4 เมตร

หมายเหตุ : สามารถใช้กับรีโมทของบริษัทฯ ได้ (ดูรายละเอียดของอุปกรณ์รีโมท)



Main unit



Display panel

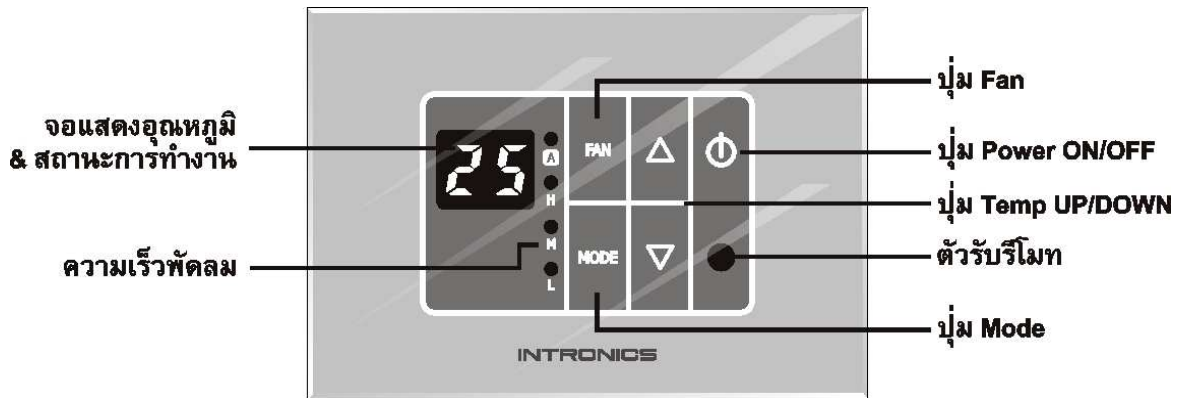


Cable 4 เมตร

**2. คุณสมบัติทางไฟฟ้า**

Power supply	220-240 Vac, 50/60 Hz.
Electrical rating	
<ul style="list-style-type: none"> <li>□ Compressor relay</li> </ul>	3 (1) A at 250 Vac
<ul style="list-style-type: none"> <li>□ Fan relays</li> </ul>	7 (3) A at 250 Vac

### 3. การใช้งาน



#### Power

แตะปุ่ม ค้างไว้ ประมาณ 0.5 วินาที เพื่อเปิด/ปิดเครื่องปรับอากาศ

#### Temp

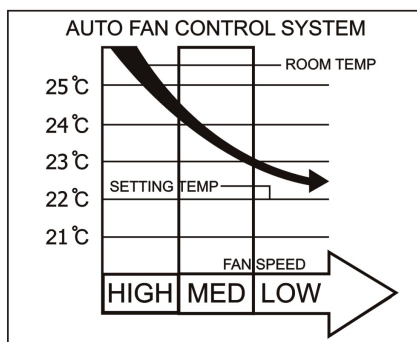
แตะปุ่ม หรือ เพื่อตั้งอุณหภูมิ

#### Fan

แตะปุ่ม FAN เพื่อปรับความเร็วพัดลม



- AUTO : พัดลมทำงานตามความแตกต่างของอุณหภูมิห้องกับอุณหภูมิที่ตั้งไว้



#### Mode

แตะปุ่ม MODE เพื่อแสดงวิธีทำงานของเครื่อง Display panel จะแสดงผลเป็นไฟกะพริบ 5 วินาที

Mode	Operation	Display
Fan	ทำงานเป็นพัดลม	F <sub>0</sub>
Cool	ทำงานเป็นเครื่องปรับอากาศให้ความเย็น	C <sub>0</sub>

#### Dim

แตะปุ่ม และ พร้อมกันค้างไว้ 3 วินาที เพื่อปรับความสว่างของจอแสดงผลให้ลดลง (จอแสดงผลจะกลับมาสว่างตามปกติเมื่อมีการปิดแล้วเปิดใหม่)

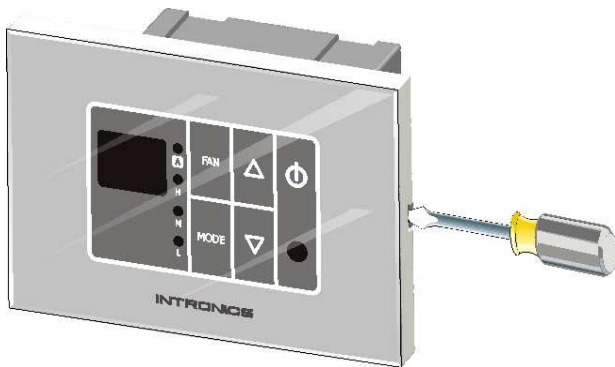
#### Remote handset

ใน Display panel จะมีตัวรับรีโมท ทำให้สามารถสั่งงานจากรีโมทรุ่นต่างๆ ของบริษัทได้

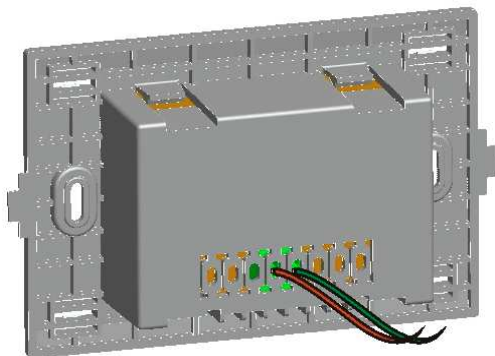
#### 4. การติดตั้ง

##### ⚠ คำเตือนเกี่ยวกับการติดตั้ง

- ควรให้ช่างผู้ชำนาญการด้านเครื่องใช้ไฟฟ้า ดำเนินการติดตั้ง หรือซ่อม ไม่แนะนำให้ติดตั้ง หรือซ่อมด้วยตัวท่านเอง
- ใช้สายไฟ เบรกเกอร์ ฯลฯ ที่มีขนาด (rating) ที่เหมาะสมกับการใช้งาน
- ปิดเบรกเกอร์จ่ายไฟขณะทำการติดตั้ง เพื่อป้องกันการลัดวงจร ที่อาจก่อให้เกิดความเสียหายต่ออุปกรณ์ได้ ตรวจสอบการเดินสายไฟให้ถูกต้อง เก็บและยึดอุปกรณ์ให้เข้าที่เรียบร้อย



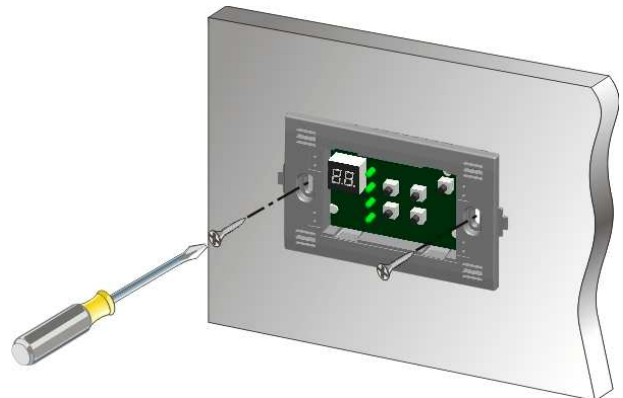
ใช้ไขควงจัดด้านข้างของอุปกรณ์ เพื่อแกะ Display panel ออกจากฐาน



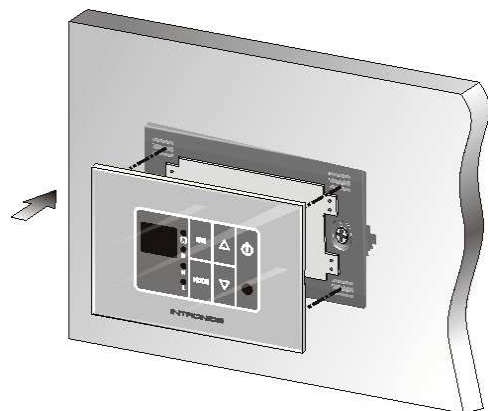
เข้าสายที่คอนเนคเตอร์ด้านหลัง

##### ⚠ คำเตือนในการใช้งาน

- เมื่อพบอาการผิดปกติให้รีบปิดเบรกเกอร์เพื่อหยุดการทำงาน และรีบติดต่อตัวแทนจำหน่ายหรือช่างผู้ชำนาญการทันที การใช้งานต่อไปอาจทำให้เสีย, ไฟฟ้าดูด, ไฟไหม้ และอาการอื่น ๆ
- ในขณะที่ทำความสะอาด จะต้องแน่ใจว่าได้ปิดสวิตช์, ปิดเบรกเกอร์แล้ว



ยึดฐานเข้ากับ Flush mounted box



ยึด Panel กลับไปที่ฐาน

5. อื่นๆ

มีฟังก์ชันการทำงานที่จะแสดง Error code เมื่อเครื่องปรับอากาศทำงานผิดปกติ

Error code	What happens	While activated	Exit from this process
<b>E8</b>	สายวัดอุณหภูมิ (Room Sensor) ขาดหรือลัดวงจร	Compressor จะเปิด-ปิด สลับกันทุก 5 นาที	เปลี่ยน Room Sensor

6. Wiring Diagram

